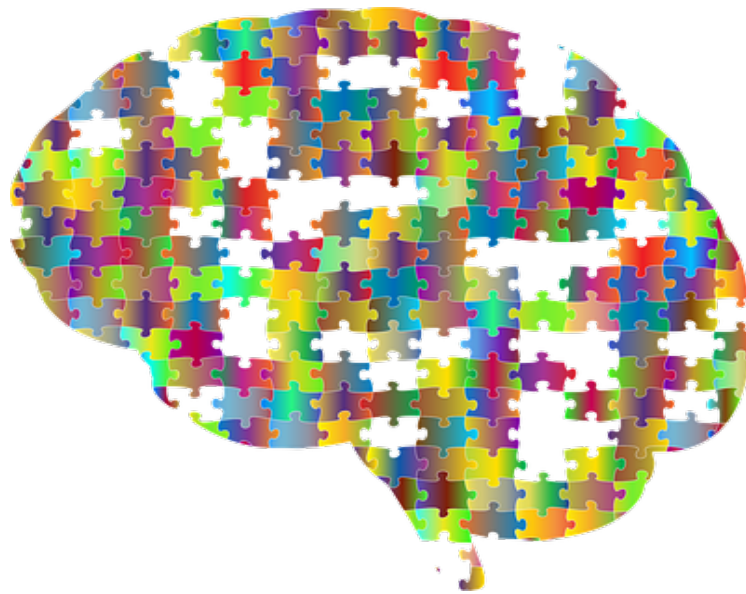


Den alternativa modellen för personlighetssyndrom i DSM-5 Att gå från teori till praktisk tillämpning



Dag 1: Introduktion och presentation av ämnet.

Dag 2: Seminarium i mindre grupp där varje deltagare presenterar genomförd utredning utifrån modellen – återkoppling, diskussion & fördjupat lärande

Om kursen

Lär dig utreda utifrån denna modell som är grundad i modern forskning om personlighetsproblematik. Under kursen får du kunskap om hur du bedömer personlighetsrelaterad problematik med utgångspunkt i den alternativa modellen för personlighetssyndrom (AMPD) i DSM-5.

Kursen består av två dagar som är åtskilda i tid. I perioden mellan de båda kurstillfällena förväntas deltagaren genomföra en personlighetsutredning vilken kommer att utgöra underlag för presentation och gruppdiskussion under kursdag två.

Om man önskar att endast delta i första kursdagen med fokus på att lära sig om ämnet så går det bra. Det går även bra att endast delta i dag två om man redan har kunskap om hur man i teorin genomför utredning med den alternativa modellen för personlighetssyndrom men vill få hjälp att komma igång eller förbättra sina utredningar utifrån denna modell.

Mer om kursens innehåll

Under den första kursdagen får du bland annat lära dig om:



Utbildningsdag

KONTAKT

☎ 076-325 49 58

✉ info@wisemind.se

- Kort bakgrund/historik kring framväxten av den alternativa modellen.
- Grundlig genomgång av hur modellen är uppbyggd.
- Skillnader/likheter mellan den officiella ("gamla") modellen i DSM-5 och AMPD.
- Skillnader/likheter mellan AMPD och modellen för personlighetssyndrom i ICD-11.
- Genomgång av metoder för informationsinsamling, med huvudsakligt fokus på instrumenten STiP5.1 (Semi-strukturerad intervju för personlighetsfunktion DSM-5) och PID-5 (The Personality Inventory for DSM-5), men även instrument som SCID-5-AMPD och MMPI-2 kommer att beröras.

Dag två genomförs som ett seminarium med max 12 deltagare. Inför kursdagen har deltagaren fått i uppgift att prova på att genomföra en egen utredning utifrån den alternativa modellen och under kursdagen presenterar varje deltagare hur det har gått, utmaningar och frågor som har dykt upp. Gemensamma reflektioner och diskussioner samt av kursledaren delad kunskap leder till fördjupat lärande i hur man praktiskt genomför en utredning utifrån denna alternativa modell.

Inför, under och efter kursen så ges kursdeltagarna tillgång till digital kursplattform med information, artiklar och rekommenderad inläsning.

Datum & tid:

Dag 1: 16:e april 2021, kl. 10–17

Dag 2: 25:e maj 2021 (ev. även 26:e) kl. 10-17

Plats:

Digitalt

Pris:

Dag 1: 2 400 kr + moms

Dag 2: 3 400 kr + moms

Båda dagarna: 4 900 kr + moms

Tillgång till digital kursplattform med information, artiklar och rekommenderad inläsning under kursens gång ingår i kurspriset.

Målgrupp:

Psykologer och läkare, ev. annan yrkesgrupp som genom utbildning har grundläggande kunskaper inom psykiatrisk diagnostik.

Kursledare:

David Fridefors, leg psykolog. Har arbetat med bedömnig och utredning av personlighetsstörningar under 20 års tid.

Uppskattad föreläsare och lärare inom psykiatrisk diagnostik, personlighet och personlighetsstörningar, bland annat inom specialistutbildningar för psykologer. En stor nyfikenhet kring och ständigt uppdaterad inom området och nuvarande samt planerade förändringar inom diagnossystemen ICD och DSM.

Arbetar kliniskt dels i privat verksamhet, dels vid vuxenpsykiatriska kliniken, NU-sjukvården där en del av arbetet ägnas åt det regionala utvecklingsarbetet i Västra Götalandsregionen.

Ytterligare information och anmälan:

info@wisemind.se Mobil: 076-325 49 58

Anmäl Dig genom att fylla i anmälningsformuläret på <https://www.wisemind.se>

Sista anmälningsdag 9:e april för dag 1 eller båda dagar samt 20:e maj för dag 2.